

# たくさんの 「おめでとう」を きみに。

子ども時代には、たくさんの「おめでとう」が待っています。

毎年のお誕生日はもちろん、幼稚園、小学校、中学校、高校、大学と、

人生の階段を上がっていくごとにうれしい思い出も増えていきます。

そんなたくさんの「おめでとう」のそばで、

家族の安心を支える「ふくぎん」でありたいと思います。

小学校入学  
おめでとう!

大学合格  
おめでとう!

お誕生日  
おめでとう!

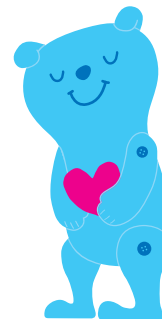
部活動の優勝  
おめでとう!

幼稚園入園  
おめでとう!

詳しくは  
店頭まで!

ふくぎんで、  
教育資金のご準備  
はじめませんか。





# お子さまの「おめでとう」を迎えるために、 少しでも早く準備をはじめませんか？

幼稚園から大学までに  
教育費はどのくらい  
かかるの？

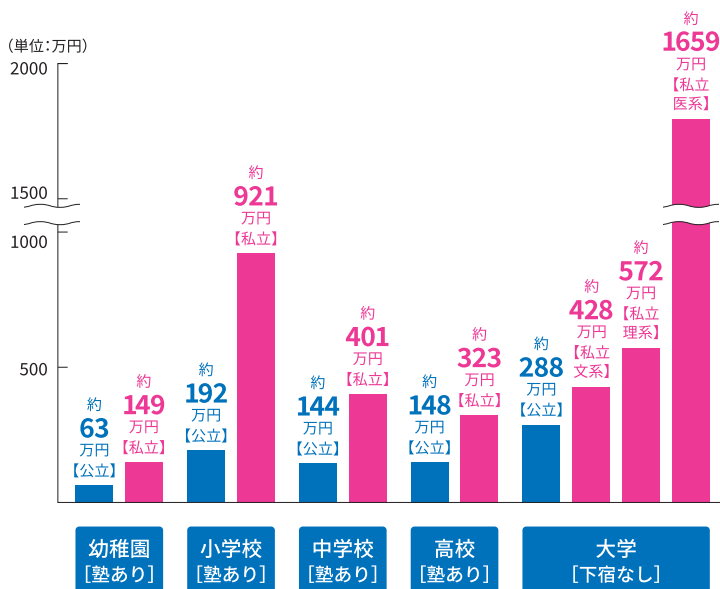
お子さまの教育にかかる費用は高額になります。  
お子さまの夢や希望を叶えるためにも、計画的に資金を  
準備しておくことが大切です。

## 学校種別子どもの教育費総額

幼稚園から大学まですべて

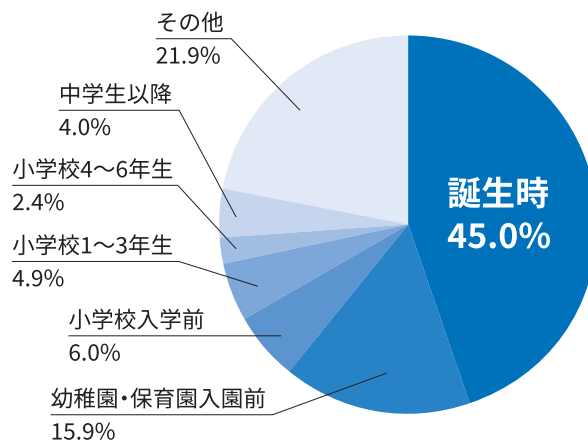
- 国公立の学校の場合 **835** 万円
- 私立(文系)の学校の場合 **2222** 万円
- 私立(理系)の学校の場合 **2366** 万円
- 私立(医系)の学校の場合 **3453** 万円

文部科学省 平成26年度「子供の学習費調査」、平成27年度私立  
大学入学者に係る初年度学生納付金平均額(定員1人当たり)  
の調査結果について、平成27年度「国立大学等の授業料その他の  
費用に関する省令」、株式会社日本政策金融公庫 平成28年度  
「教育費負担の実態調査」から推計。



教育資金の準備を  
始めた時期は？

半数近くの方がお子さまの誕生と同時に  
教育資金の準備を始めています。  
お子さまの将来のために、早い段階から  
教育資金の準備を始めましょう。



エフビー教育出版「平成30年サラリーマン世帯生活意識調査」

ふくぎんでは、**教育資金のご準備のご相談も承ります**

【制作協力】

